

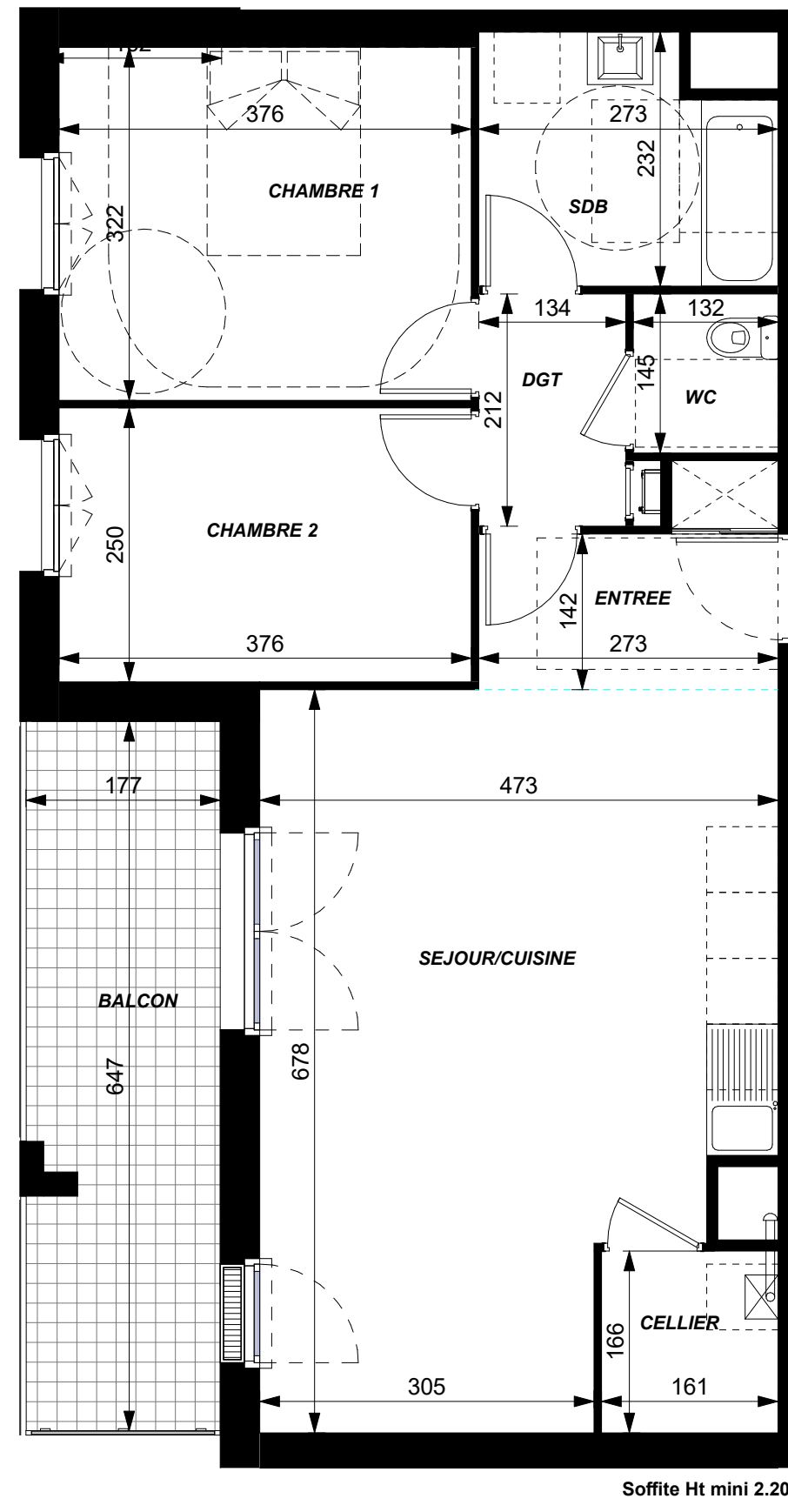


# ARISTIDE

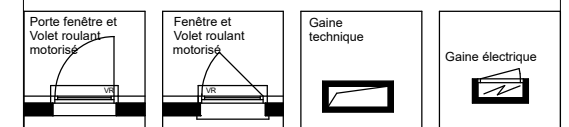
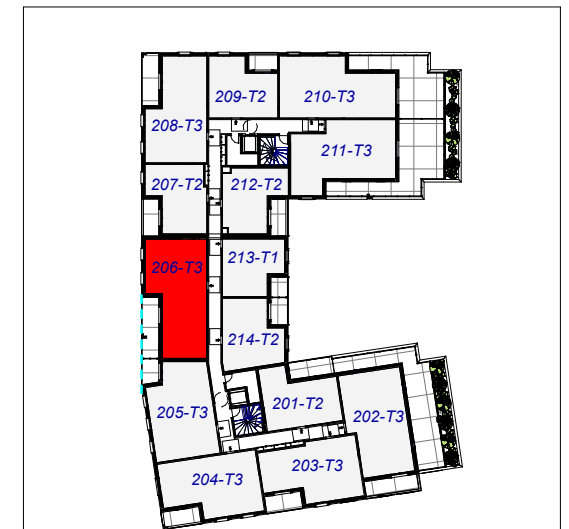
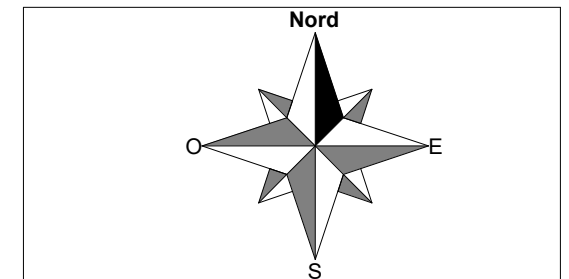
RUE ARISTIDE BRIAND  
37540 SAINT CYR SUR LOIRE



11, RUE BERTRAND GESLIN 44000 NANTES



Soffite Ht mini 2.20m



Bât.	Niveau	Type	Lot
R+2	R+2	T3	206

PIECES	SURFACES
ENTREE	4.5 m <sup>2</sup>
SEJOUR/CUISINE	28.6 m <sup>2</sup>
CELLIER	2.7 m <sup>2</sup>
CHAMBRE 1	12.1 m <sup>2</sup>
CHAMBRE 2	9.4 m <sup>2</sup>
DGT	2.8 m <sup>2</sup>
SDB	5.8 m <sup>2</sup>
WC	1.9 m <sup>2</sup>
<b>TOTAL</b>	<b>67.9 m<sup>2</sup></b>
BALCON	11.7 m <sup>2</sup>

Atelier Blanchet Feray - 06/27/22

NOTA: Le présent plan est établi sur la base du permis de construire et pourra subir des adaptations dimensionnelles techniques et d'organistaion sur la base des études détaillées d'exécution. Les poutres, poteaux, soffites et faux-plafonds ne figurent pas forcément sur le présent plan. Les éléments de mobilier (meubles, appareils ménagers et plans de travail) ne sont placés qu'à titre indicatif.