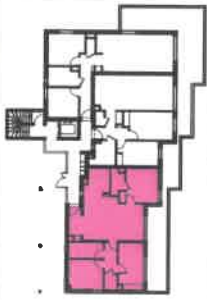




PROMOTEUR
DE CARACTERE



Plan de repérage



N° Apt	Niveau	Type
03	RDC	4 pièces

ENTREE	4,29 m ²
SEJOUR	23,88 m ²
CUISINE	6,36 m ²
CHAMBRE 1	11,99 m ²
CHAMBRE 2	10,20 m ²
CHAMBRE 3	11,64 m ²
S.D.B	5,53 m ²
S. D'EAU	3,23 m ²
WC	2,01 m ²
DEGAGEMENT	3,95 m ²
TOTAL	83,08 m²
TERRASSE	29,24 m ²
JARDIN	187 m ²

Plan de commercialisation	
Indice 06	Adresse : Chemin du Cannet, 06220 Vallauris
02/04/2020	
1/50	



Des modifications sont susceptibles d'être apportées en fonction des nécessités techniques de la réalisation. Les retombées et les canalisations ne sont pas représentées sur ce plan, ainsi que les appareils électriques. Les positions des ouvertures, selon le plan de façade, sont susceptibles de légers déplacements. Les aménagements paysagers et le mobilier ne sont pas contractuels. Ils participent seulement à l'illustration des plans. Les soffites et faux-plafonds sont représentés à titre indicatif et leur position pourra varier en fonction des nécessités techniques, notamment par rapport à l'emplacement du ballon thermodynamique. L'opération sera réalisée selon des principes constructifs permettant de répondre à la RT2012.





PROMOTEUR
DE CARACTÈRE



Plan de repérage



N° Apt	Niveau	Type
03	RDC	4 pièces

ENTREE	4,29 m ²
SEJOUR	23,88 m ²
CUISINE	6,36 m ²
CHAMBRE 1	11,99 m ²
CHAMBRE 2	10,20 m ²
CHAMBRE 3	11,64 m ²
S.D.B	5,53 m ²
S. D'EAU	3,23 m ²
WC	2,01 m ²
DEGAGEMENT	3,95 m ²
TOTAL	83,08 m²
TERRASSE	29,24 m ²
JARDIN	187 m ²

Plan de commercialisation

Indice 06	Adresse :
02/04/2020	Chemin du Cannet, 06220 Vallauris
1/200	



Des modifications sont susceptibles d'être apportées en fonction des nécessités techniques de la réalisation. Les retombées et les canalisations ne sont pas représentées sur ce plan, ainsi que les appareils électriques. Les positions des ouvertures, selon le plan de façade, sont susceptibles de légers déplacements. Les aménagements paysagers et le mobilier ne sont pas contractuels. Ils participent seulement à l'illustration des plans. Les soffites et faux-plafonds sont représentés à titre indicatif et leur position pourra varier en fonction des nécessités techniques, notamment par rapport à l'emplacement du ballon thermodynamique. L'opération sera réalisée selon des principes constructifs permettant de répondre à la RT2012.

